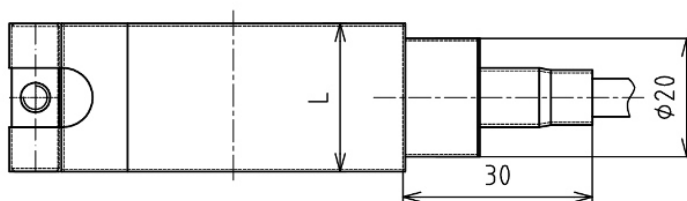


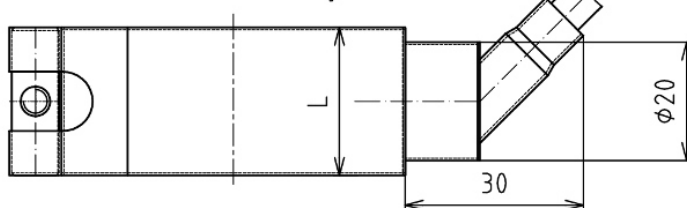
Způsoby elektrického připojení – topné pásy keramické

Vývody s pevným napojením kabelů

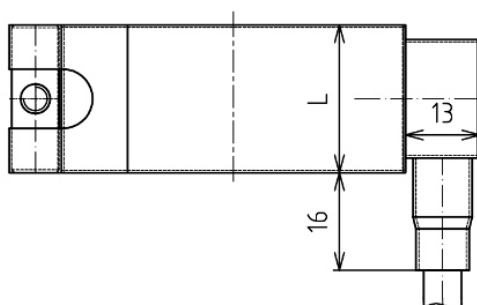
Radiální vývod



Vývod 45°



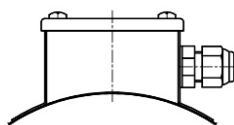
Axiální vývod



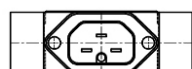
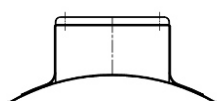
Použití vodičů : Třížilový vodič s kovovým opletem a niklovým jádrem (+350°C)

Vývody se svorkovnicí/zásuvkou

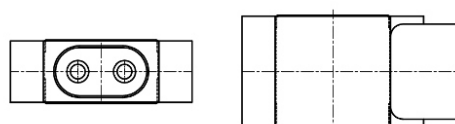
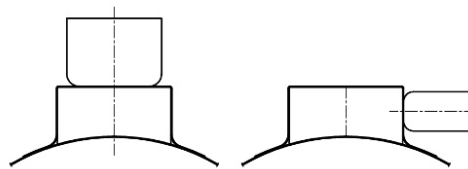
Se svorkovnicí,
nebo pevně zapojeným
kabelem



S Euro zásuvkou
(třípólová)



S přístrojovou zásuvkou
(dvoupólová)



Vývody s jednotlivými vodiči

Axiální vývod

