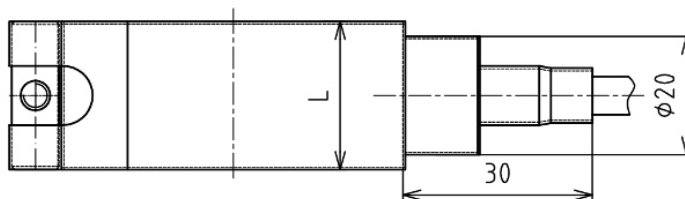


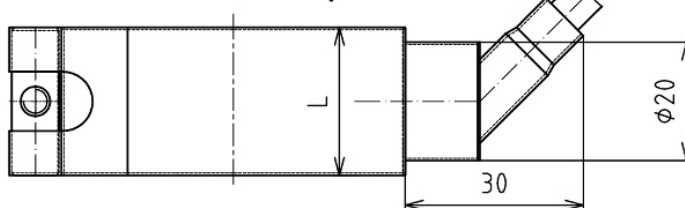
## Způsoby elektrického připojení – topné pásy se slídovou izolací

### Vývody s pevným napojením kabelů

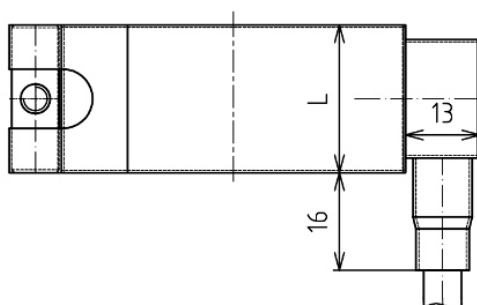
Radiální vývod



Vývod 45°



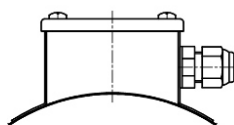
Axiální vývod



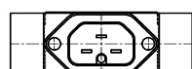
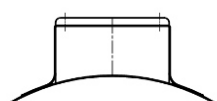
Použití vodičů : Třížilový vodič s kovovým opletem a niklovým jádrem (+350°C)

### Vývody se svorkovnicí/zásuvkou

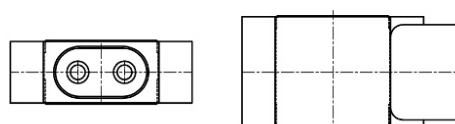
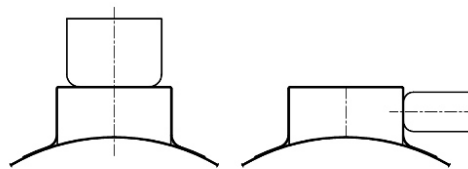
Se svorkovnicí,  
nebo pevně zapojeným  
kabelem



S Euro zásuvkou  
(třípólová)



S přístrojovou zásuvkou  
(dvoupólová)



## Vývody s jednotlivými vodiči

Axiální vývod

