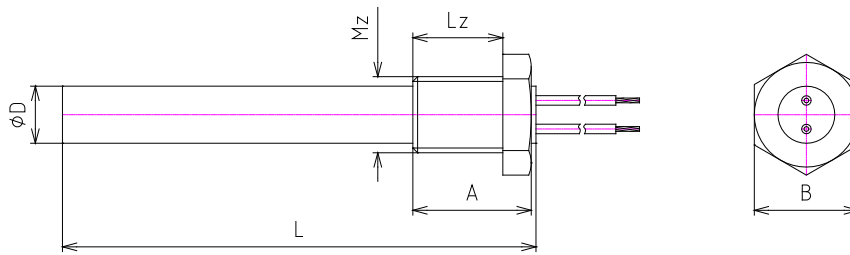


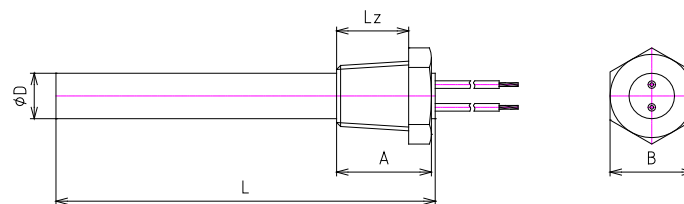
## Standardní způsoby uchycení patron (příruby)



$\phi D$ [mm]	Mz [mm]	Lz [mm]	A [mm]	B [mm]
$\phi 6,5$	M10x1	6	10	12
$\phi 8,0$	M12x1	6,5	11	14
$\phi 10$	M14x1,5	6,5	11,5	17
$\phi 12,5$	M16x1,5	6,5	12	19
$\phi 16$	M20x1,5	9	15	24
$\phi 20$	M26x1,5	10	16	30

### **Provedení 1: Patrona se závitovou přírubou.**

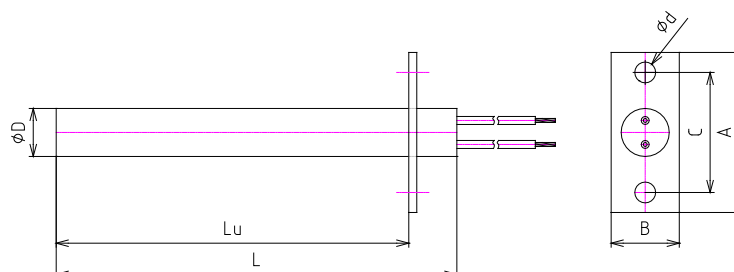
Standardní délka netopící zóny na straně vývodů je standardně 15-21mm dle průměru a typu patrony.



$\phi D$ [mm]	BSP-závit [in.]	Lz [mm]	A [mm]	B [mm]
$\phi 6,5$	1/8	9,5	13,5	11
$\phi 8,0$	1/4	13	17	14
$\phi 10$	1/4	13	17	14
$\phi 12,5$	3/8	14	20	17,5
$\phi 16$	1/2	16	23	22
$\phi 20$	3/4	19	26	29

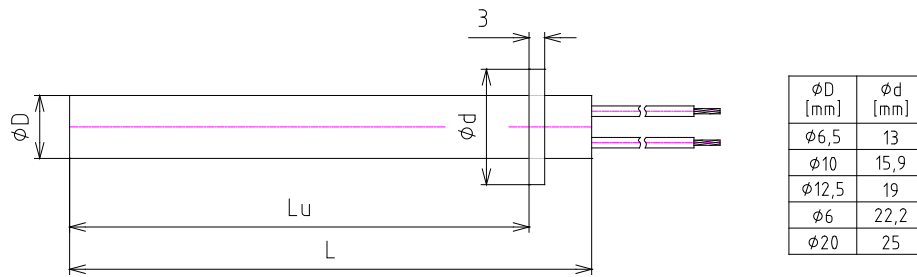
### **Provedení 2: Patrona s přírubou s kuželovým závitem ( místo BSP závitu je možný NPT závit).**

Délka netopící zóny na straně vývodů je standardně o 5mm delší než délka příruby.



### **Provedení 3: Patrona s plochou přírubou.**

Příruba může být umístěna libovolně v netopící zóně na straně vývodů. Nutné specifikovat při objednávce.



**Provedení 4: Patrona s vymešovacím kroužkem.**

Vymešovacím kroužek může být umístěn libovolně v netopící zóně na straně vývodů. Nutné specifikovat při objednávce.